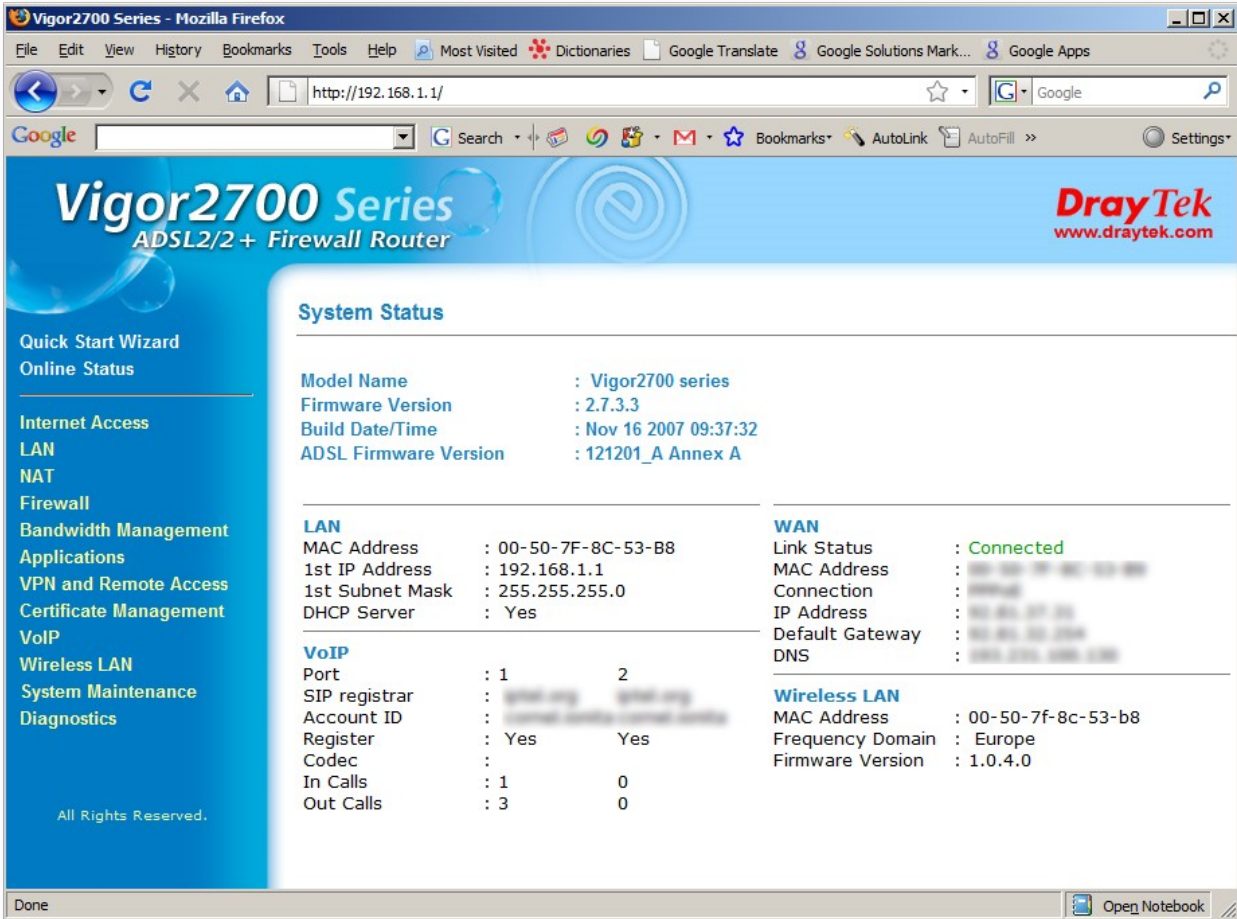


## Setare conexiune ADSL Romtelecom Vigor2700

1. Tastați în *address bar*-ul browserului Dvs. adresa *192.168.1.1* – asta în cazul în care nu ați modificat adresa default a routerului.
2. În fereastra de login care v-a apărut, dați click pe OK fără să completați username-ul sau parola (asta, la fel, dacă nu ați modificat valorile implicite)
3. Selectați în meniul din stânga *Internet Access* -> *PPPoE/PPPoA*



The screenshot shows the web interface of a Vigor2700 Series ADSL2/2+ Firewall Router. The browser window is titled "Vigor2700 Series - Mozilla Firefox" and the address bar shows "http://192.168.1.1/". The interface features a blue header with the product name and DrayTek logo. A left sidebar contains navigation menus for "Quick Start Wizard", "Online Status", "Internet Access", "LAN", "NAT", "Firewall", "Bandwidth Management", "Applications", "VPN and Remote Access", "Certificate Management", "VoIP", "Wireless LAN", "System Maintenance", and "Diagnostics". The main content area displays "System Status" with the following information:

<b>Model Name</b>	: Vigor2700 series
<b>Firmware Version</b>	: 2.7.3.3
<b>Build Date/Time</b>	: Nov 16 2007 09:37:32
<b>ADSL Firmware Version</b>	: 121201_A Annex A

---

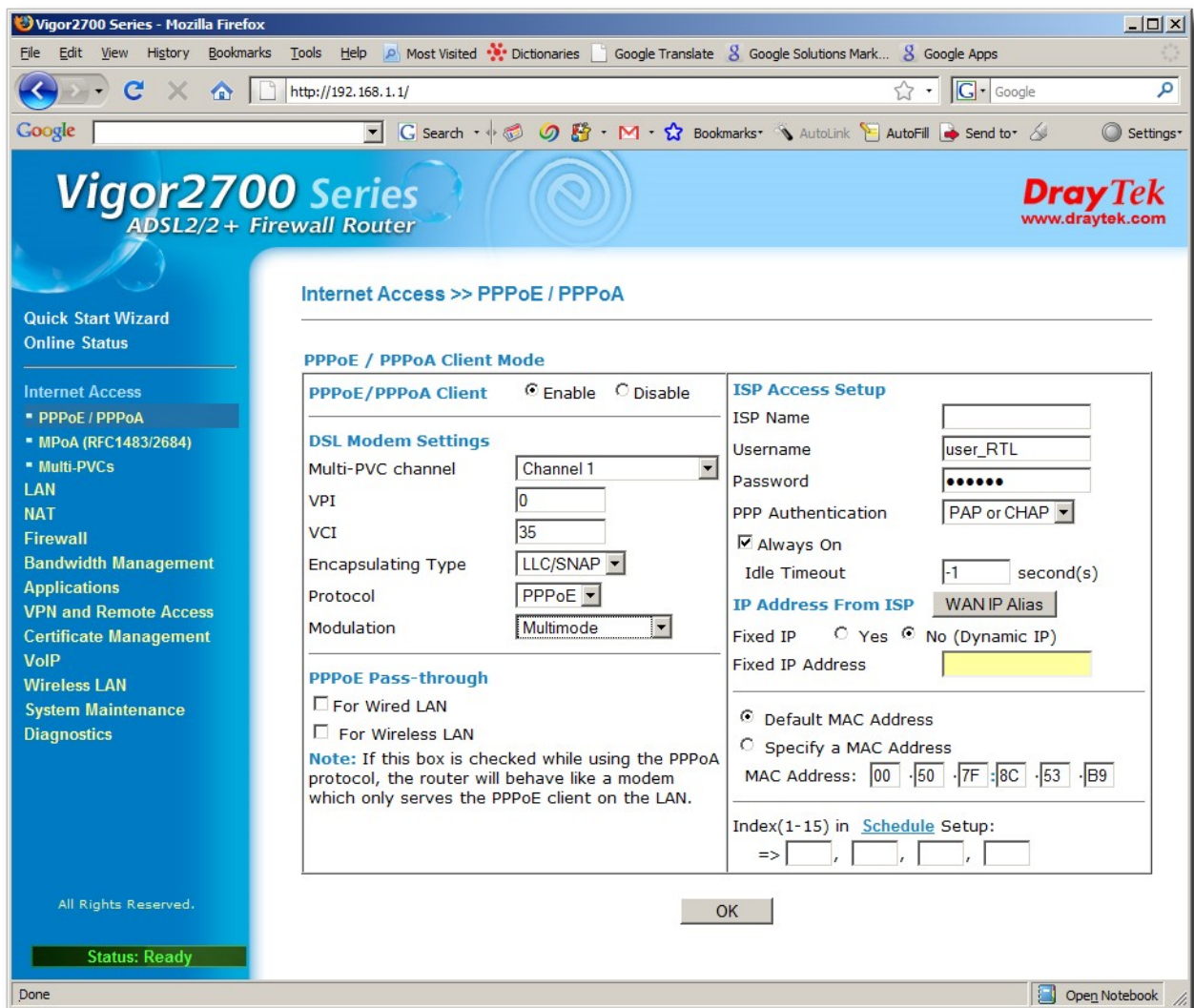
<b>LAN</b>		<b>WAN</b>	
MAC Address	: 00-50-7F-8C-53-B8	Link Status	: <b>Connected</b>
1st IP Address	: 192.168.1.1	MAC Address	: 00-50-7F-8C-53-B8
1st Subnet Mask	: 255.255.255.0	Connection	: PPPoE
DHCP Server	: Yes	IP Address	: 192.168.1.1
		Default Gateway	: 192.168.1.254
		DNS	: 192.168.1.1

---

<b>VoIP</b>		<b>Wireless LAN</b>	
Port	: 1      2	MAC Address	: 00-50-7f-8c-53-b8
SIP registrar	: 192.168.1.1	Frequency Domain	: Europe
Account ID	: 192.168.1.1	Firmware Version	: 1.0.4.0
Register	: Yes      Yes		
Codec	:		
In Calls	: 1      0		
Out Calls	: 3      0		

At the bottom of the interface, it says "All Rights Reserved." and there is an "Open Notebook" button.

4. Vă va apărea fereastra de setare a parametrilor pentru conexiunea ADSL conform imaginii de mai jos:



5. Setăți parametrii precum urmează:
  - a) Selectați *Enable* pentru a activa conexiunea
  - b) Multi-PVC channel: *Channel 1*
  - c) VPI: *0*
  - d) VCI: *35*
  - e) Encapsulation Type: *LLC/SNAP*
  - f) Protocol: *PPPoE*
  - g) Modulation: *Multimode*
  - h) ISP Name: *Nu se completează!!!*
  - i) Username: *userul pe care îl aveți de la Romtelecom*
  - j) Password: *parola aferentă userului Dvs.*

k) PPP Authentication: *PAP or CHAP*

l) Always On: *bifat*

m) Fixed IP: *No*

**Notă:** *Parametrii care nu au fost specificați mai sus, nu trebuie modificați*

6. Selectați OK. Routerul o să repornească automat pentru a seta parametrii conexiunii ADSL.

7. După aprox 10 secunde puteți accesa din nou pagina de administrare a Routerului, iar stautusul pentru WAN1 ar trebui sa vă apară cu verde *Connected*